



## Distribuidores y alianzas

---

Max4 Technologies es una empresa con más de 10 años de experiencia en México, dedicada al desarrollo e implementación de nuevas tecnologías con enfoques específicos en Rastreo GPS, Sistemas GSM y software relacionado. Actualmente Max4 cuenta con una gama de productos y servicios de alto valor agregado listos para ser comercializados con atractivos márgenes de ganancia para empresarios e inversionistas.

### ¿Qué le ofrecemos como distribuidor?

1. **HARDWARE.** Dispositivos GPS y GSM configurados y listos para operar.

#### Rastreo Satelital y Logística

1. **MaxTracker LMU1500:** Equipo de rastreo básico para vehículos. Tiene antenas internas, acepta 2 señales de sensores y tiene una salida para corte de combustible. Ideal para vehículos particulares y motocicletas.
2. **MaxTracker eNano:** Equipo de rastreo de alto rendimiento con capacidad de expansión. Antenas de alta sensibilidad, 2 entradas de sensores, salida para corte de combustible, puerto de expansión para otros dispositivos Max4 e interfaz para comunicación con voz en cabina. Especial para flotillas y tracto camiones que requieran de la interfaz **ECM**.
3. **MaxTracker ECM:** Dispositivo especial para la lectura de datos de la computadora del motor. Lee datos en tiempo real de combustible utilizado, odómetro, rendimientos, temperatura, etc. Soporta a la mayoría de las máquinas a diesel en el mercado.
4. **MaxTracker Mini:** Rastreador especial para personas. Batería recargable, antenas internas, comunicación por voz, botón de pánico y creador de geocercas. Su tamaño es similar al de un teléfono celular.
5. **MaxTracker Micro y Silver Micro:** Dispositivos GPS miniatura de alto rendimiento para rastreo mercancía, operativos de seguridad y aplicaciones personales. Cuenta con una batería interna recargable y son de muy pequeñas dimensiones con opción de imán para anexar fácilmente a automóviles y cajas metálicas.
6. **Sensores especializados:** Sensores de colisión para avisos inmediatos en accidentes, sensores de puertas, de carga, de presencia, de temperatura y sensores a la medida.

Todos los equipos son basados en comunicación GPRS por lo que requieren una SIM de datos de algún proveedor de telefonía GSM (Nosotros trabajamos con Telcel).

Ver precios de los equipos para distribuidores en tabla 1.1.

## Otros productos GSM

**SMS Impact:** Sistema de mensajes masivos por celular para diversas aplicaciones como publicidad, cobranza, avisos, campañas, entre otros, así como desarrollo de plataformas de software con implementación de mensajes SMS.

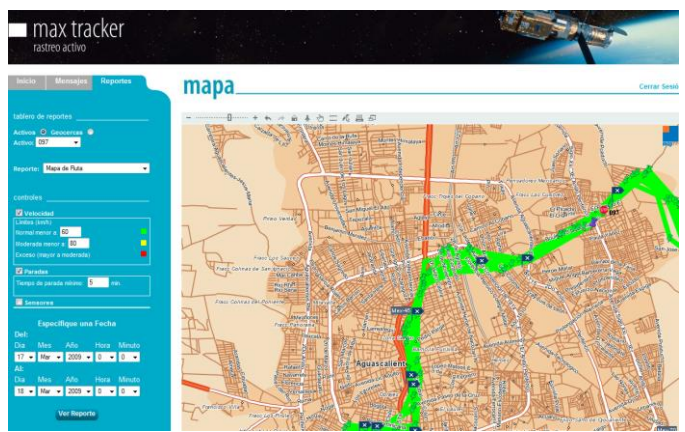
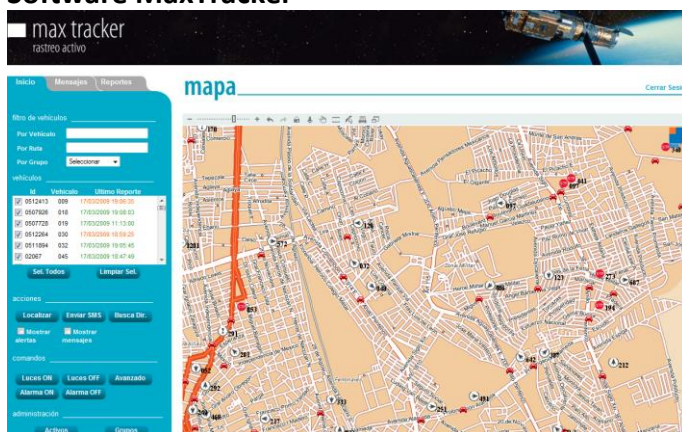
**MasMensajes:** Sistema web para venta de mensajes masivos por celular para marketing, cobranza, campañas, etc.

- SOFTWARE.** Plataforma de software completa para el rastreo satelital de vehículos y personas. Se ofrece en dos modalidades:
  - Plataformas MaxTracker Completa** para que usted pueda hospedar sus clientes de GPS y cobre sus propias cuotas de servicio
  - Hospedaje a través de Max4** con la aplicación web de mapas personalizada al lema, logo y colores de su empresa. Con esta modalidad usted revende el servicio de rastreo sin requerir de infraestructura y personal técnico de TI.
- SOPORTE.** Max4 cuenta con técnicos especializados listos para atenderle. Servicio de soporte en Español y en Inglés.

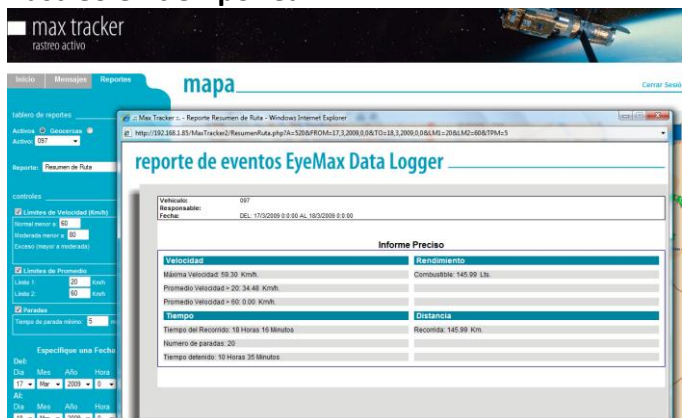
## Cuenta Demo

Ponemos a su disposición una cuenta de prueba de nuestra plataforma de rastreo y logística para que conozca las herramientas y el servicio que usted podría ofrecer a sus clientes.

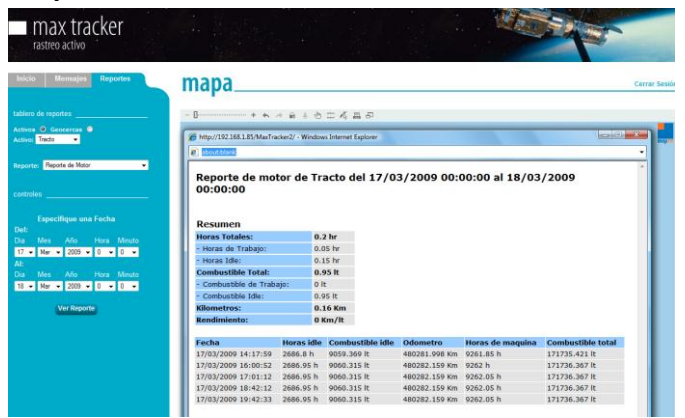
## Software MaxTracker



## Rastreo en tiempo real



## Mapas de ruta



## Resúmenes y reportes especiales

## Información de la máquina con Interfaz ECM

Instrucciones para abrir la cuenta demo:

1. Abrir en tu navegador: <http://www.max4systems.com/maxtracker>

2. Ingresa con la clave:  
User: frio  
Pass: frioadm123
3. Espera unos Segundos a que el mapa cargue completamente.
4. Inicia seleccionando la casilla a la izquierda del vehículo "Tracto" en la lista de activos.
5. Click en "Localizar" para ver la posición actual del vehículo.
6. Explora las capacidades del software. (Ver Anexo 2).

## Equipos de rastreo

Tabla 1.1



## Servicios de hospedaje de GPS

### **Servicio tipo A:**

Servicio estándar. Reportes cada 3 minutos en movimiento y cada hora parado. Para aplicaciones como rastreo de vehículos, seguimiento de rutas, etc.

### **Servicio tipo B:**

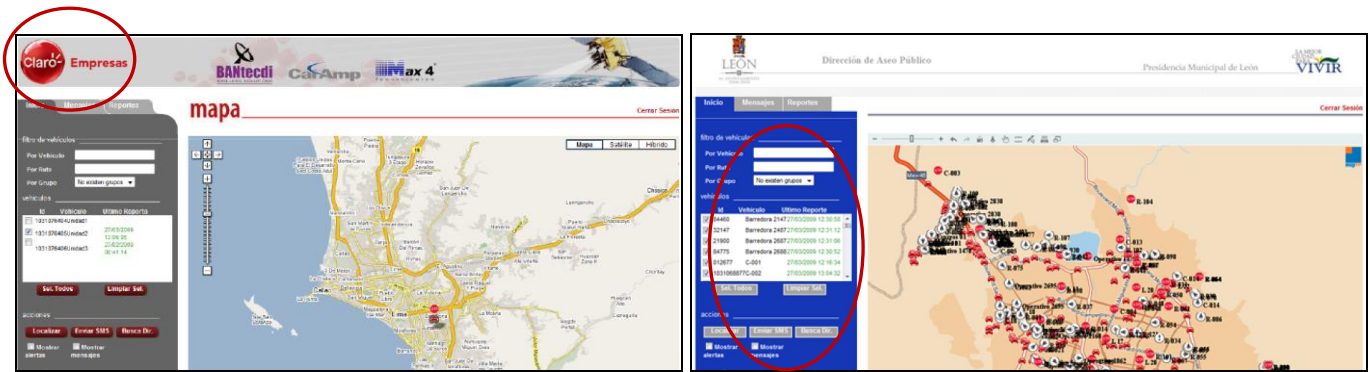
Servicio alto desempeño. Reportes cada 3 minutos en movimiento y 5 min parado. Con protocolo de confirmación de recepción de reportes. Ideal para aplicaciones que requieren seguimiento de alto desempeño como Agencias de Seguridad, Transportes de Mercancías valiosas, reporte de rutas con grado de detalle alto, etc.

### **Servicio tipo C:**

Servicio rastreo total. Reportes cada 20 segundos en movimiento y cada 5 minutos parado. Con protocolo de confirmación de recepción de reportes. Ideal para patrullas, sistema anti-secuestro, buscar alta definición en rutas, etc.

## Personalización de página a su empresa

Es posible personalizar la aplicación cliente de rastreo y mapas al logotipo y colores de su empresa.



## Esquemas y políticas de distribución

En Max4 Technologies ofrecemos distintas maneras de operar como distribuidor, así usted puede adaptarse a la que más le convenga.

### A. Distribuidor con marca propia

#### Beneficios

- El distribuidor gana sobre la venta del equipo, no hay tope de precio de venta aunque se sugiere precio al público Max4.
- Los equipos se compran a precio de distribuidor a Max4.
- Gana sobre la instalación, el costo de la instalación se fija en base a criterios propios, es sugieren precios al público de Max4.
- Gana sobre las rentas, no hay tope de precio de renta pero se sugieren paquetes Max4.
- Gana sobre el soporte técnico que de a sus clientes.

#### Restricciones

- No habrá exclusividad de zona.
- No hay límites territoriales de venta.

#### Políticas

- Para ser distribuidor se requiere firmar contrato de representación.
- Los envíos de equipos se harán por DHL o FedEx.
- Se deberá realizar el pago del 100% del costo de los equipos para que Max4 pueda entregar al distribuidor.
- Después de 6 meses de trabajar con Max4 con desempeño satisfactorio se podrá revisar algún esquema de crédito.
- Compras mínimas de 10 unidades al mes.
- Se hará el corte de las rentas de manera mensual los días 28 (Ver tabla 1.2). Se tendrá hasta el día 10 del mes siguiente para realizar el pago correspondiente, después de este día se cobrará un recargo del 6% sobre saldos insolutos. De no realizar el pago dentro del mes siguiente, Max4 se verá obligado a suspender el servicio de las unidades contratadas. El servicio de hospedaje incluye software de mapas y uso de servidores Max4 para el servicio de rastreo al cliente final.

- Una vez enviada la mercancía no se aceptan devoluciones a menos que sea por garantía de hardware.

### **Garantías**

- Los equipos tienen una garantía de 1 año contra defectos de fabricación.
- La garantía sobre la instalación la fija el distribuidor a su criterio. Se sugiere otorgar una garantía de instalación de por lo menos 1 mes.
- Max4 entregará manuales claros de instalación de equipos, uso de los sistemas y aplicaciones, manuales de soporte y operación del negocio de los GPSs.

### **Requisitos para distribuidor con marca propia**

- Ser una empresa legalmente constituida, pedimos datos generales de la empresa copia de cedula y acta constitutiva o R1.
- Tener nombre e imagen propia.
- Firma del contrato de distribución.
- Contar con personal técnico de planta. Mínimo:
  - 1 Instalador
  - 1 Persona para soporte técnico al cliente
- Recibir una capacitación a fondo sobre los productos, servicios y aspectos técnicos de los equipos en las instalaciones de Max4. Esta capacitación deberá ser recibida tanto por el distribuidor como por el personal técnicos (personal instalador y de soporte) que se seleccionen.

### **Responsabilidades**

- Manejo total e independiente del negocio.
  - Mercadeo y ventas
  - Instalaciones
  - Cobranza de equipos y rentas
- Contratación y administración de SIMs con proveedor GSM
  - Control de crédito GPRS de los equipos vendidos
  - Control de las SIMs contratadas
- Soporte técnico total hacia el cliente final
  - Monitoreo de los equipos instalados
  - Reparación de equipos, resets, verificación y ajustes de crédito GPRS
- Facturación y cobranza
- Leer y conocer los aspectos técnicos del equipo y del sistema que el manual de usuario establece.

### **Procedimiento de venta**

- El distribuidor hace un levantamiento de pedido a Max4 vía telefónica.
- Se hace el depósito de acuerdo los precios establecidos (precio distribuidor Max4) más IVA.
- Se envían los equipos, el tiempo de entrega es de 1 a 4 semanas (el tiempo de entrega podrá variar dependiendo de la zona en que se encuentre el destino, de la cantidad de equipos pedidos y de la disponibilidad de los mismos).
- El distribuidor invierte en mercadeo, ventas.
- El distribuidor realiza la venta.
- Factura y recibe el pago del cliente final incluyendo instalación y paquetes de renta del servicio.
- El distribuidor se encarga de que la instalación se realice correctamente y en tiempo a través de los instaladores de su cuerpo técnico.

- El distribuidor deberá estar al tanto del correcto funcionamiento de los equipos instalados. Se deberá dar soporte al cliente final de acuerdo a políticas previamente establecidas por el mismo distribuidor. Max4 proveerá los manuales y capacitación necesaria al personal para que puedan dar un correcto soporte técnico al cliente.

#### **Políticas de soporte por parte de Max4**

- Max4 dará soporte técnico sobre el software y los equipos vía telefónica sin costo en horarios de 9am a 7pm de lunes a viernes.
- En caso de requerir una visita a sus instalaciones para la corrección de un problema, se cobrarán los viáticos correspondientes además de los honorarios generados.

#### **Para mayor información contactar a:**

##### **David Peña Curiel**

Director de desarrollo TI

Max4 Technologies

Tel: +52(449)915-77-10 ext.103

Cel: +52 4491073763

david@max4systems.com

##### **Guillermo Medina Medina**

Alianzas y distribuidores

Max4 Technologies

Tel: +52(449)915-77-10 ext.105

Cel: +52 4491505688

guillermo@max4systems.com

Para información detallada sobre cada uno de nuestros productos, visita nuestra página web:

**[www.max4systems.com](http://www.max4systems.com)**